

ORGAN DARM / MAGEN SPRACHE

ORGAN NIERENSYSTEM SPRACHE

ORGAN LYMPHSYSTEM / MILZ / BLUT SPRACHE



DER DURCHDRINGER

Kapseln 60 Stück

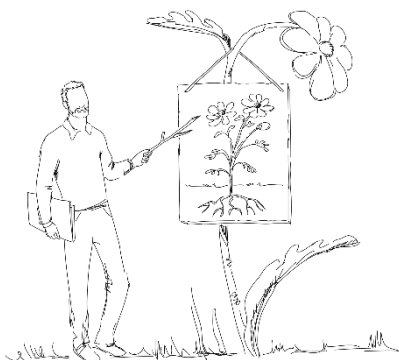
SHILAJIT – besonderes Naturharz aus den Bergen

Shilajit, auch Mumijo genannt, ist ein ganz besonderes Naturprodukt. Ähnlich wie Moorprodukte entsteht Shilajit durch den Abbau von Pflanzenresten, Flechten und Harzen in den Gesteinszwischenräumen der Gebirgsregionen in Indien, Russland, China, Pakistan, Nepal, Afghanistan und Tibet. Durch Erwärmung des Gesteins in den heißen Monaten tritt Shilajit als dunkle harzartige Substanz aus und wird von Hand gesammelt.

Neben 10-15% mineralischen Anteilen weist Shilajit einen beachtlichen Gehalt von etwa 50-60% an wertvollen Fulvinsäuren auf. Fulvinsäuren gehören zu den Huminstoffen und entstehen überall dort, wo organisches Material zersetzt wird. Die Fulvinsäuren wirken positiv auf den Magen-Darm-Trakt, ähnlich wie Moorprodukte oder Heilerden. Sie absorbieren

WAS KANN ER?

- zur Unterstützung des Entgiftungsstoffwechsels
- adaptogene und vitalisierende Wirkung
- unterstützt die Gesundheit von Harnwegen und Prostata
- zur täglichen Zufuhr wertvoller Naturpflanzenextrakte und sekundärer Pflanzenstoffe



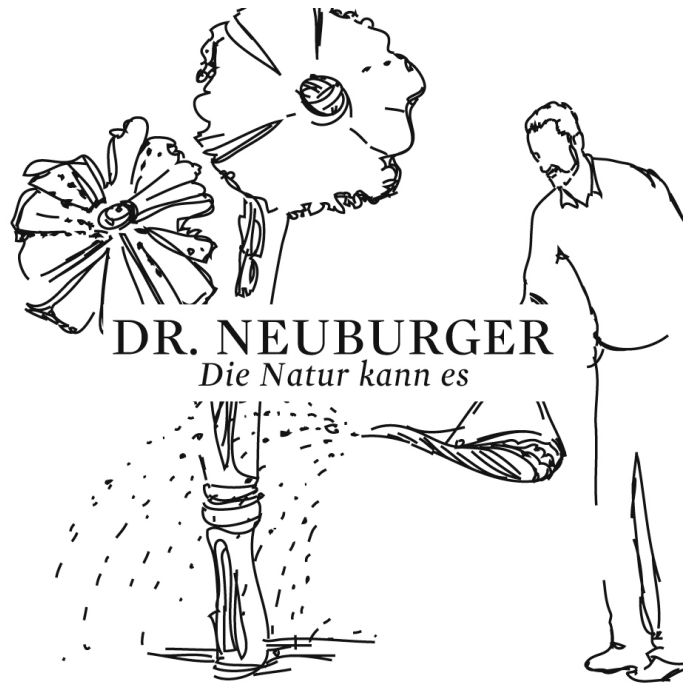
Inhaltsstoffe	pro Kapsel	2 Kapseln
Shilajit (Mumijo)	250 mg	500 mg
davon Fulvinsäuren	125 mg	250 mg
Kiefernrintenextrakt	70 mg	140 mg
davon Proanthocyanidine	66 mg	132 mg

- ✓ 100% natürliche Inhaltsstoffe
- ✓ Vegan
- ✓ Alkoholfrei

- ✓ Laktosefrei
- ✓ Fruktosefrei
- ✓ Glutenfrei

- ✓ Ohne Farbstoffe
- ✓ Ohne Zuckerzusatz
- ✓ Ohne Konservierungsstoffe

HINWEISE NAHRUNGSERGÄNZUNGSMITTEL: Die empfohlene Tagesdosis nicht überschreiten. Nahrungsergänzungsmittel sind kein Ersatz für eine abwechslungsreiche, ausgewogene Ernährung und eine gesunde Lebensweise. Außerhalb der Reichweite von Kleinen Kindern bei Zimmertemperatur lagern.



Schadstoffe und überschüssige Magensäure. So kann der Darm entlastet werden und sich regenerieren. Fulvinsäuren sind sehr aktive Teilchen. Sie haben eine Ionen-Austauscherfunktion und können daher sehr gut als Transporter-Moleküle fungieren und den Entgiftungsstoffwechsel wunderbar unterstützen. Fulvinsäuren helfen dabei, den Körper zu reinigen und belastete Organsysteme wieder zu aktivieren und sie in die gesunde Mitte zu bringen. Sie erhöhen die Energie auch direkt in der Zelle durch die Unterstützung des Energiestoffwechsels in den Mitochondrien, unseren Zellkraftwerken.

DER DURCHDRINGER enthält wertvolle Fulvinsäuren aus Shilajit (Mumijo) kombiniert mit der antioxidativen Kraft der polyphenolreichen Kiefernrinde. Shilajit wird schon lange Zeit in Osteuropa und Asien als Vitalisierungs- und Stärkungsmittel geschätzt.

VERZEHRSEMPFEHLUNG 2-mal täglich 1 Kapsel mit ausreichend Wasser oder Tee einnehmen

WORAUS BESTEHT ER?

ZUTATEN Shilajit (Mumijo), Hydroxypropylmethylcellulose, Kiefernrintenextrakt